

# 建設長者友善社區

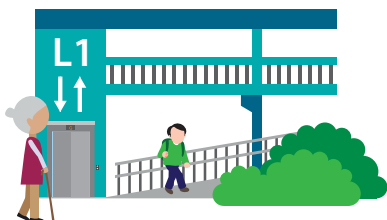




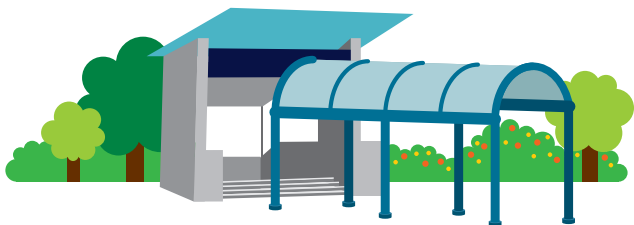
回應香港年長人口不斷增加的趨勢，除了提升醫療社福服務照顧長者，政府會重點投放資源建設長者友善的環境，從道路交通、社區設施、居住環境等多方面加強支援長者日常生活所需，讓更多長者能居家安老，積極樂頤年。

## 優化行人設施 — 協助長者暢道通行

- 我們在「人人暢道通行」計劃下正逐步優化現有公共行人通道的無障礙通道設施。政府已完成 20 多個項目，並會繼續全力推展餘下遍佈 18 區約 180 個項目，利便長者及市民出行。當中包括每個區議會各自選定的三個優先項目，預計約八成項目將於 2018 年或以前分階段完成。
- 我們計劃再邀請 18 區區議會於今年第四季開始，在每區選出不多於三條現有行人通道作為第二批「人人暢道通行」推展項目。在符合若干條件的前提下，區議會可選取優化的行人通道將不再局限於由路政署負責維修及保養的公共行人通道。



- 香港不少地方依山而建，斜坡和梯級較多。我們計劃落實分屬青衣、葵涌及九龍城區三個升降機及行人通道系統工程，以及在將軍澳及荃灣區分別提供高架行人道及行人天橋，方便長者及市民往來。計劃於今年第四季逐步展開工程。
- 在部分連接公共交通設施的行人通道加裝上蓋設施，讓長者及市民可在有遮擋的地方下行走，避免日曬雨淋。政府會邀請區議會選定合適的行人通道，預計工程可於 2018 年開始分批展開。



- 為合共 3 000 多個政府處所提升無障礙設施。
- 為進一步提高行人暢達度及提升生活質素，我們會實施合適的措施，包括豁免修訂土地契約的補價，以促進私營機構提早興建已規劃的行人連接設施，包括行人天橋和隧道。這有助於提供更安全的步行環境，應對人口老化的問題。我們將以九龍東作為新政策的試點。

## 交通運輸 — 促進長者活躍生活

- 研究應用資訊科技，當長者及行動不便人士過路時，加長行人綠燈時間，方便他們過路。

- 「香港乘車易」提供一站式點到點公共交通查詢服務。為方便長者使用，運輸署會優化系統，提供聲控輸入方法及朗讀路線的功能。



- 政府提供資助，協助專營巴士公司加快在合適的有蓋巴士站安裝顯示屏，方便包括長者在內的候車乘客獲取實時巴士到站資訊。期望首階段可在約三年內完成安裝數百個顯示屏。



- 政府會資助專營巴士公司在巴士站裝設座椅，方便乘搭巴士的長者和有需要人士。期望首階段可在約三年內，於超過1 000個合適的巴士站增設座椅。

## 優化公共設施

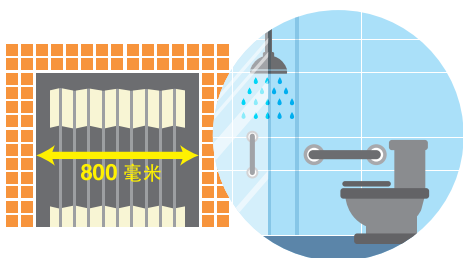
政府將改善文化康體及市政設施，以切合長者的實際需要，並鼓勵他們融入社區。包括：

- 在現有街市、骨灰安置所等公共設施加設座椅，以及在街市加設升降機。如情況許可，在現有公共廁所進一步加設方便長者使用的設施，並會在新建的公共廁所設施，將其中一個廁格建成面積較大的長者優先廁；



- 在游泳池及體育館等室內設施加設長者優先座；
- 在 18 區的戶外康樂場地增設長者健體設施；  
以及
- 更新公共圖書館內的硬件設施以推廣樂齡閱讀，並在 2016 年底起分階段在公共圖書館提供適合長者需要的設備，包括座椅及閱讀輔助器材。

## 居家安老



- 新建的公共屋邨已全面採用「通用設計」概念，締造長幼傷健一家、和諧共融的生活環境。「通用設計」有助「原居安老」，在住宅樓宇內、住宅單位和公用地方均提供全面的無障礙設施，例如將大廈出入口通道、走廊、單位的大門闊度增寬至 800 毫米，改善輪椅使用者的活動空間，充分考慮使用者的方便及安全；在住宅單位內增設嵌入式淋浴間和離地一米高的電插座，讓長者即使年事日高而行動不便，仍可繼續在原有的單位安享晚年而無需為單位進行大規模改裝。
- 在舊式公屋單位，因應個別合資格長者的特殊需要為他們改裝單位設施。



- 公用設施方面，新建屋邨設有特定的無障礙通道連接全部住宅大廈和主要屋邨設施，並在主要路口設置下斜路緣及鋪設觸覺引路帶連接屋邨內的住宅大廈和主要設施，在適當位置提供扶手和採用防滑地磚。此外，亦為長者提供適當的康樂及休憩設施，例如太極場地及其他適合長者的健身器材，以照顧他們的需要。
- 計劃為約 100 個有較高長者人口比例的公共屋邨增加長者康樂設施，例如健體器材、涼亭、座椅，或按屋邨居民需要，改動屋邨內公共空間用途或設計等。
- 為現有的公共屋邨、香港房屋委員會物業和相關由路政署負責維修保養的行人通道加裝升降機等無障礙設施，方便長者及有需要人士。
- 現時不同機構為業主提供多項樓宇復修支援計劃，包括香港房屋協會的長者維修自住物業津貼計劃。津貼計劃為有財政困難的長者自住業主提供高達四萬元的津貼，供維修保養物業。



## 長者友善社區

政府將會向區議會增撥資源在地區層面推動建立長者友善社區的工作，鼓勵區議會參與世界衛生組織「長者友善社區」認證計劃。荃灣、葵青和西貢區已獲世衛認證，成為首批「長者友善社區」。



---

查詢電話：3142 2088

運輸及房屋局  
發展局

食物及衛生局  
勞工及福利局

民政事務局